

«C" / »D" კატეგორიების და „C1" / „D1" ქვეკატეგორიების სატრანსპორტო საშუალებათა მართვის უფლების მისაღები პრაქტიკული გამოცდის მეორე ეტაპის საგამოცდო მარშრუტები.

„C“ კატეგორია და „C1“/„D1“ ქვეკატეგორიები:

- ✓ ქ. რუსთავი - საგამოცდო მარშრუტი №9-№10;
- ✓ ქ. თელავი - საგამოცდო მარშრუტი №3-№4;
- ✓ ქ. ქუთაისი - საგამოცდო მარშრუტი №5-№6;
- ✓ ქ. ფოთი - საგამოცდო მარშრუტი №4-№5.

„D“ კატეგორია:

- ✓ ქ. რუსთავი - საგამოცდო მარშრუტი №9-№10;
- ✓ ქ. ქუთაისი - საგამოცდო მარშრუტი №5-№6.

დანართი

ქ. რუსთავი, საგამოცდო მარშრუტი №9



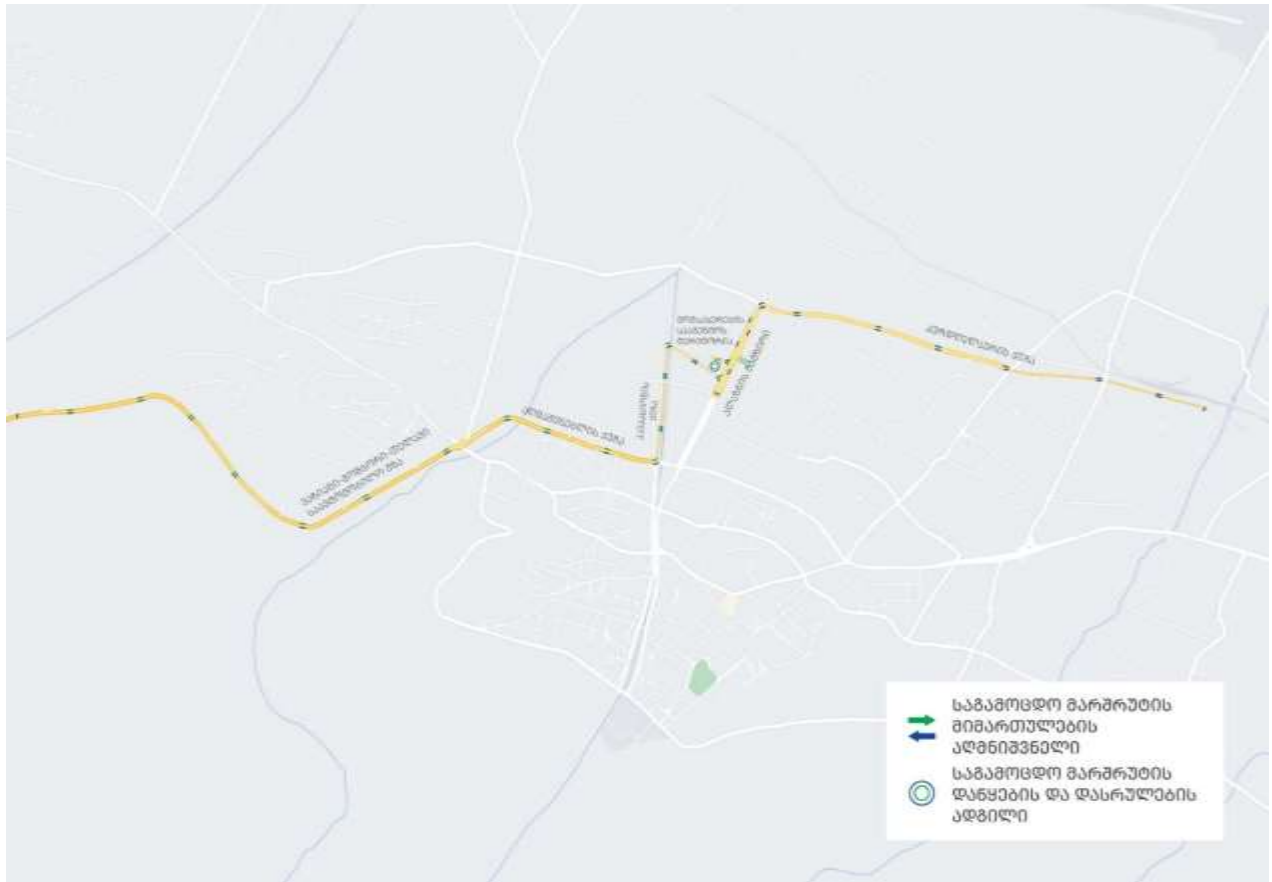
ქ. რუსთავი, საგამოცდო მარშრუტი №10



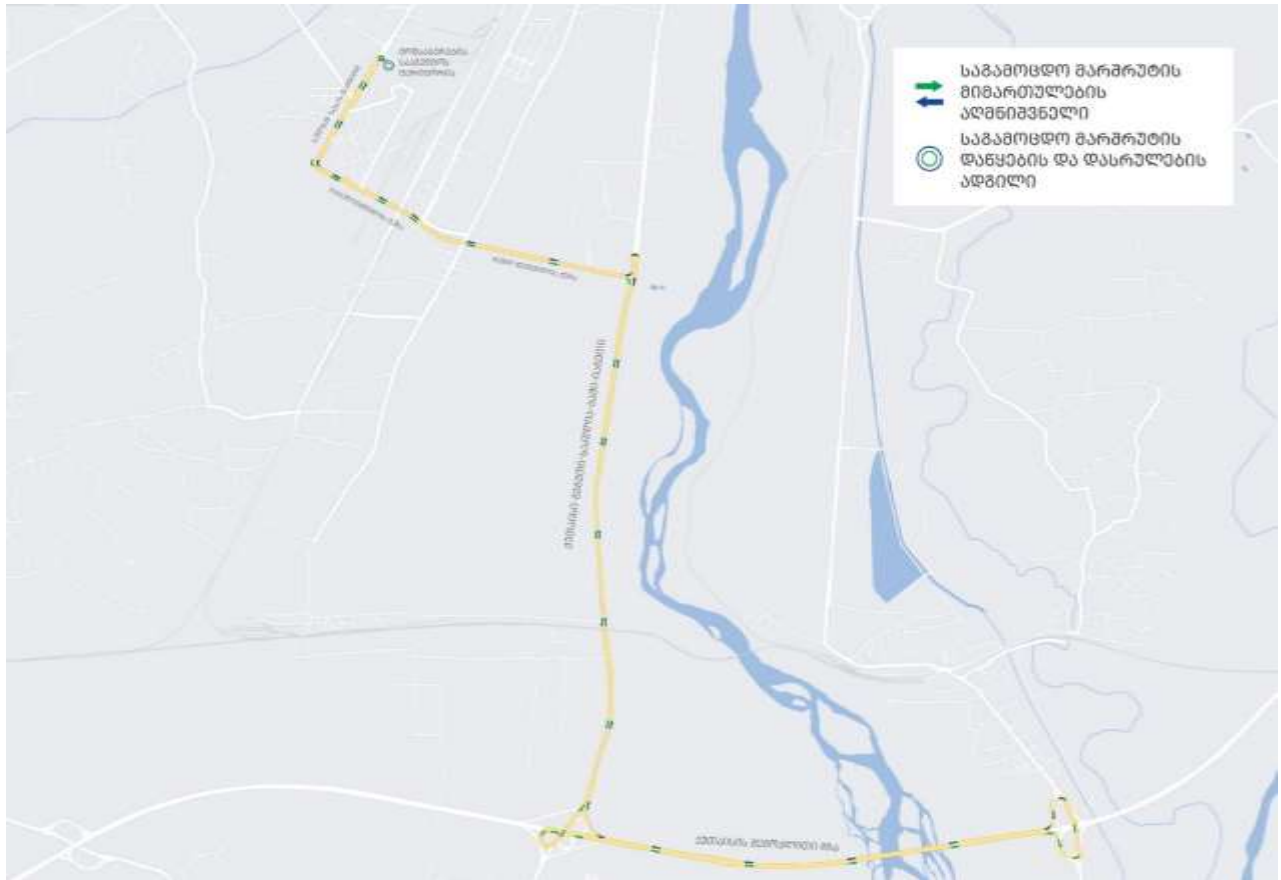
ქ. თელავი, საგამოცდო მარშრუტი №3



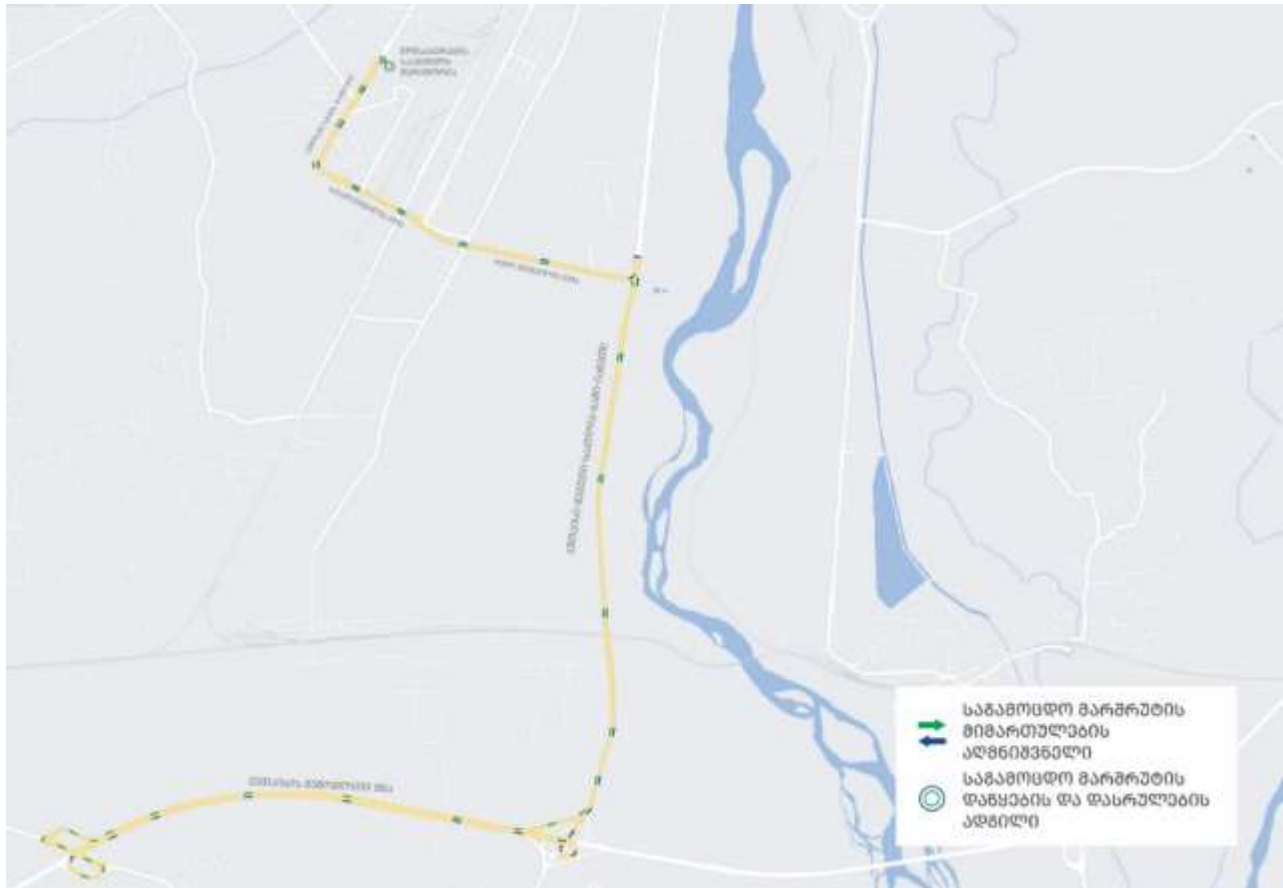
ქ. თელავი, საგამოცდო მარშრუტი №4



ქ. ქუთაისი, საგამოცდო მარშრუტი №5



ქ. ქუთაისი, საგამოცდო მარშრუტი №6



ქ. ფოთი, საგამოცდო მარშრუტი №5

